

# Pädagogisches Leitbild

---

## Neue Autorität an den Schulen Kirchberg – Was ist das?

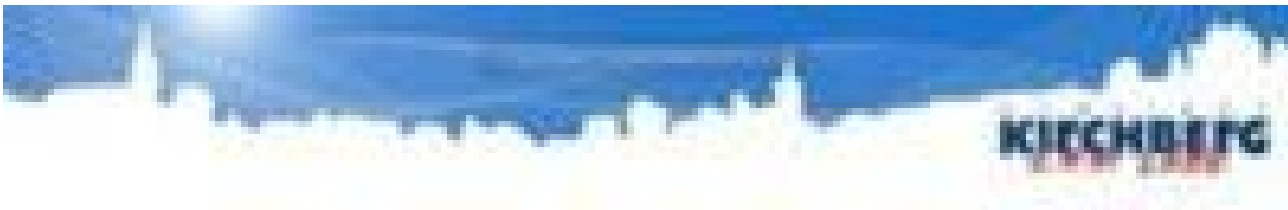
Die Erziehung der Kinder und das Zusammenleben im schulischen Umfeld stellt die Eltern, die Lehrpersonen und die weiteren beteiligten Personen täglich vor grosse Herausforderungen. Manchmal haben wir das Gefühl, über keine brauchbaren Mittel oder Handlungsmöglichkeiten z. B. im Umgang mit destruktivem Verhalten von Kindern zu verfügen.

Genau hier setzt das Modell der Neuen Autorität an. Durch persönliche Präsenz und die wachsame Sorge der Erwachsenen wird ein Rahmen für einen erfolgreichen Entwicklungsprozess hergestellt. Die wertschätzende Grundhaltung ermöglicht ein respektvolles, konstruktives Miteinander mit Bedacht auf eine gute Beziehung und einen respektvollen Umgang.

In jeder Schuleinheit ist das Modell der Neuen Autorität als Grundhaltung verankert. Wir sind überzeugt, mit dieser Haltung die positiven Beziehungen und die gute Zusammenarbeit mit den Eltern weiter zu fördern und stetig zu verbessern. In diesem Sinne wünschen wir allen an der Erziehung der Kinder und Jugendlichen Beteiligten viel Stärke und Mut für eine stetige Präsenz.

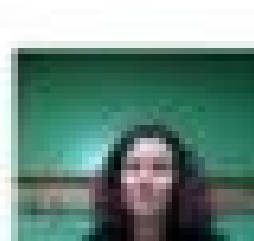


***Pädagogisches Leitbild***



# Elterninfo Neue Autorität

## Schulen Kirchberg



*Elterninfo Neue Autorität*