

Schulsozialarbeit

Postadresse:
Gemeindeverwaltung
Gähwilerstrasse 1
9533 Kirchberg

079 317 87 36 oder 079 355 77 58

[Google Maps](#)

Angebot

Die Schulsozialarbeit ist ein niederschwelliges Angebot für Schülerinnen und Schüler, Eltern und Lehrpersonen. Das Angebot ist kostenlos, freiwillig und untersteht der Schweigepflicht.



Schulsozialarbeit Schulen Kirchberg
beraten, vernetzen, erklären, stärken

Für Schüler & Schülerinnen, Eltern und Lehrpersonen
freiwillig, kostenlos, vertraulich und unkompliziert

KIRCHBERG
LIM LABE

Lukas Bischof
079 282 92 48
lukas.bischof@kirchberg-schulen.ch

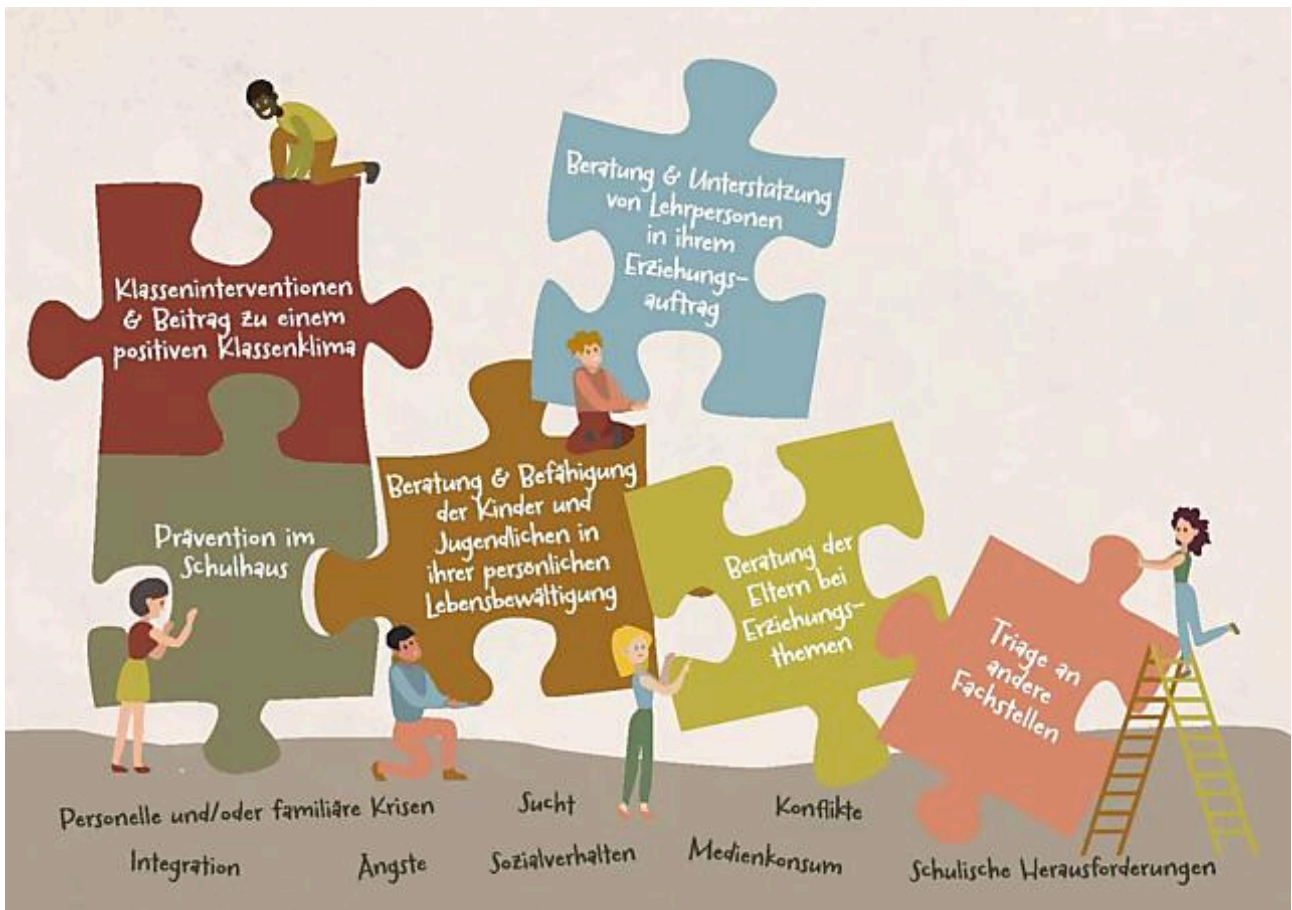
Rebekka Schweizer
079 681 93 68
rebekka.schweizer@kirchberg-schulen.ch

Ingo Himstedt
079 524 16 62
ingo.himstedt@kirchberg-schulen.ch

Aline Hartmann
079 729 16 97
aline.hartmann@kirchberg-schulen.ch

Leitung Jugend & Familie: Simona Bannardo, simona.bannardo@kirchberg-schulen, 079 317 87 36

Kontakt auch per PUPIL möglich.



Schulsozialarbeit

| Name | Funktion | Telefon & E-Mail |
|--------------------------|-----------------------|--------------------------------|
| <u>Bennardo Simona</u> | Leiterin | 079 317 87 36 <u>E-Mail</u> |
| <u>Schweizer Rebekka</u> | Schulsozialarbeiterin | 079 477 78 07 <u>E-Mail</u> |
| <u>Bischof Lukas</u> | Schulsozialarbeiter | 079 282 92 48 <u>E-Mail</u> |
| <u>Himstedt Ingo</u> | Schulsozialarbeiter | 079 524 16 62 <u>E-Mail</u> |
| <u>Hartmann Aline</u> | Schulsozialarbeiterin | 079 729 16 97 <u>E-Mail</u> |